

ТОМ

Тест Мотивационных Ориентаций

Лаура Борджони, Лаура Петита, Клаудио Барбаранелли

Адаптация для Украины: Леонид Бурлачук, Кристина Рахубовская

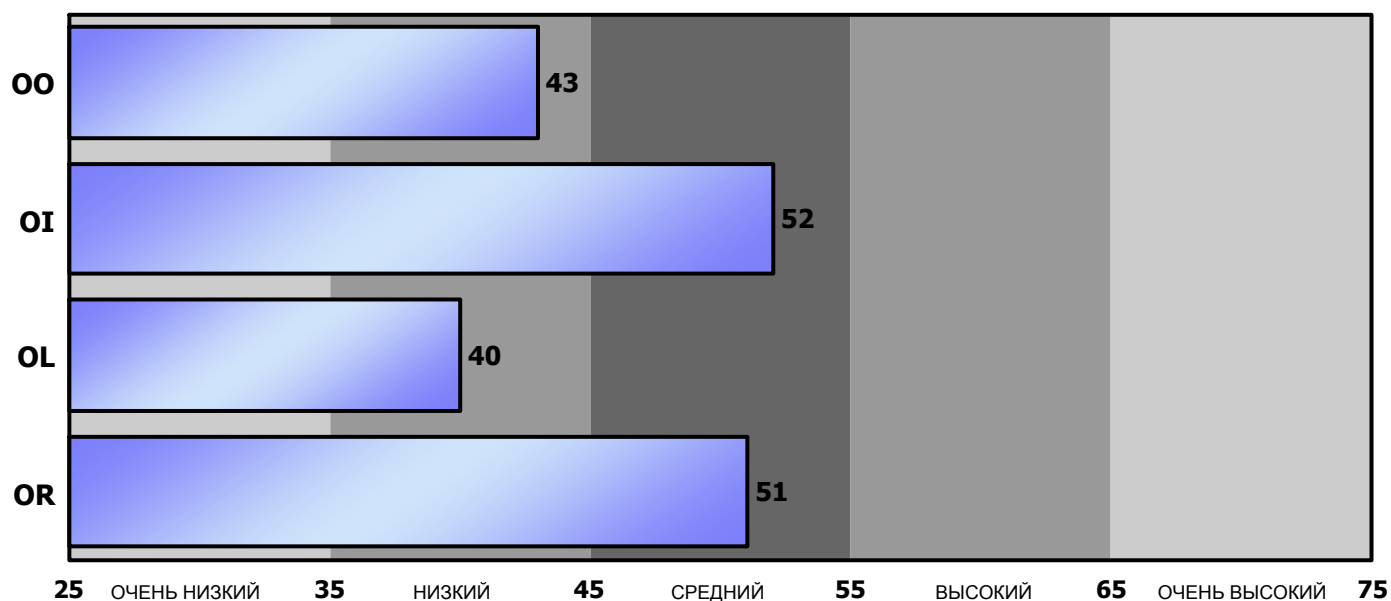
Стандартный профиль

Название:	_____
Номер анкеты:	PY5T5DUS
Обработка данных:	01/09/2010
Номер клиента:	03
Пол:	Мужчина
Условия тестирования:	нейтральный

Баллы

Шкала	Сырые баллы	Т-баллы
OO (Ориентация на Достижение)	77	43
OI (Ориентация на Новизну)	75	52
OL (Ориентация на Лидерство)	54	40
OR (Ориентация на Отношения)	83	51

Главные измерения (Т-баллы)



Общий профиль

Профиль отражает следующие тенденции: ориентация на отношения и новизну – средний уровень, а ориентация на достижение и на лидерство – низкий уровень.

ОРИЕНТАЦИЯ НА ОТНОШЕНИЯ, средний уровень.

Отражает человека достаточно внимательного к межличностным взаимоотношениям и заинтересованного в расширении контактов, так как он предпочитает работать в спокойной и дружественной рабочей обстановке.

Предпочитает сотрудничать, а не вести за собой других, высоко ценит возможность работать в спокойной атмосфере, поэтому уделяет достаточно внимания и времени окружающим.

Стремится избежать конфликтов, не склонен брать на себя координационные роли, ценит возможность быть в роли члена команды, а не ее лидером, так как обладает низкой **ОРИЕНТАЦИЕЙ НА ЛИДЕРСТВО**.

Его не привлекают позиции влияния и конкуренции. Не навязывает свои решения и не склонен влиять на выбор других: если есть необходимость вовлечь окружающих в свои творческие проекты, опирается на хорошие межличностные отношения, а не на навыки убеждения. Скорее, склонен соглашаться с решением группы.

ОРИЕНТАЦИЯ НА НОВИЗНУ, средний уровень.

Отражает человека, которого привлекают новые ситуации, склонного открывать / изобретать альтернативные, творческие решения.

Без опасений способен принимать изменения, хотя и без особого энтузиазма.

Склонен адаптироваться к переменам и заинтересован в новых технологиях, чему и уделяет достаточное количество времени и внимания, но такой интерес может быть не стабилен.

Его не пугает возможность экспериментировать с не знакомыми ему ситуациями и ролями, даже если он активно не стремится к этому. Проявляет умеренный интерес к различным культурам и иному образу мышления, кардинально отличающимся от привычных.

ОРИЕНТАЦИЯ НА ДОСТИЖЕНИЕ, низкий уровень.

Отражает человека, недостаточно ориентированного на достижение результатов, потенциально неустойчивого в реализации деятельности. Предпочитает выполнять простые задачи, которые не требуют ответственности и отчетности, что позволяет избежать различных испытаний, опасаясь провала.

Для человека, обладающего низким уровнем ориентации на достижение, характерно пренебрегать факторами, возникающими в процессе деятельности, что приводит к неполной картине затрат и выгод.

Уделяет мало внимания временным критериям, следовательно, может быть не эффективен в деятельности, где необходимо планирование и организация приоритетов, выполнение графиков.

Ниже приводятся резюме «Сильных сторон» и «Зон развития», характерных для данного профиля.

СИЛЬНЫЕ СТОРОНЫ:

- внимателен к особенностям и потребностям окружающих людей,
- адаптируется к изменениям.

ЗОНЫ РАЗВИТИЯ:

- не склонен к достижению практических результатов;
- неохотно возьмет на себя функции координации.

В дополнение к перечисленным выше сильным сторонам, представляется целесообразным остановиться на некоторых характеристиках, которые обычно рассматриваются как области, нуждающиеся в улучшениях. В определенных ситуациях или рабочей среде они могут, представить положительный аспект реализации.

Например, кандидат данного профиля может быть эффективен в четко регламентированных структурах, где основным

элементом успеха является работа над задачами при соблюдении требуемых стандартов, а не над целями.

Матрица ответов

#	R	#	R	#	R	#	R	#	R	#	R	#	R	#	R	#	R	#	R
1	5	2	5	3	4	4	5	5	2	6	6	7	5	8	6	9	7	10	6
11	4	12	5	13	7	14	6	15	5	16	7	17	6	18	4	19	5	20	2
21	6	22	6	23	6	24	6	25	5	26	7	27	4	28	6	29	6	30	6
31	7	32	6	33	4	34	4	35	4	36	6	37	6	38	4	39	4	40	4
41	2	42	2	43	3	44	5	45	6	46	4	47	2	48	5	49	4	50	3
51	5	52	2	53	1	54	6	55	5	56	5	57	2	58	6	59	7	60	5
61	6	62	7	63	6	64	3	65	6	66	2	67	6	68	7	69	4	70	6